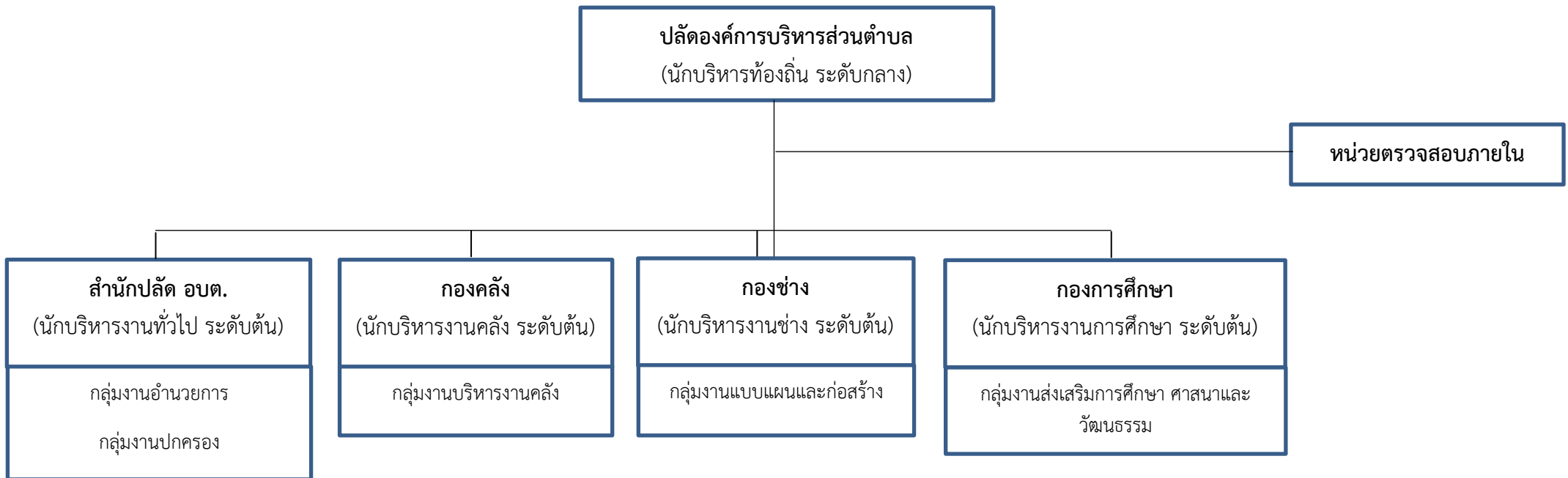
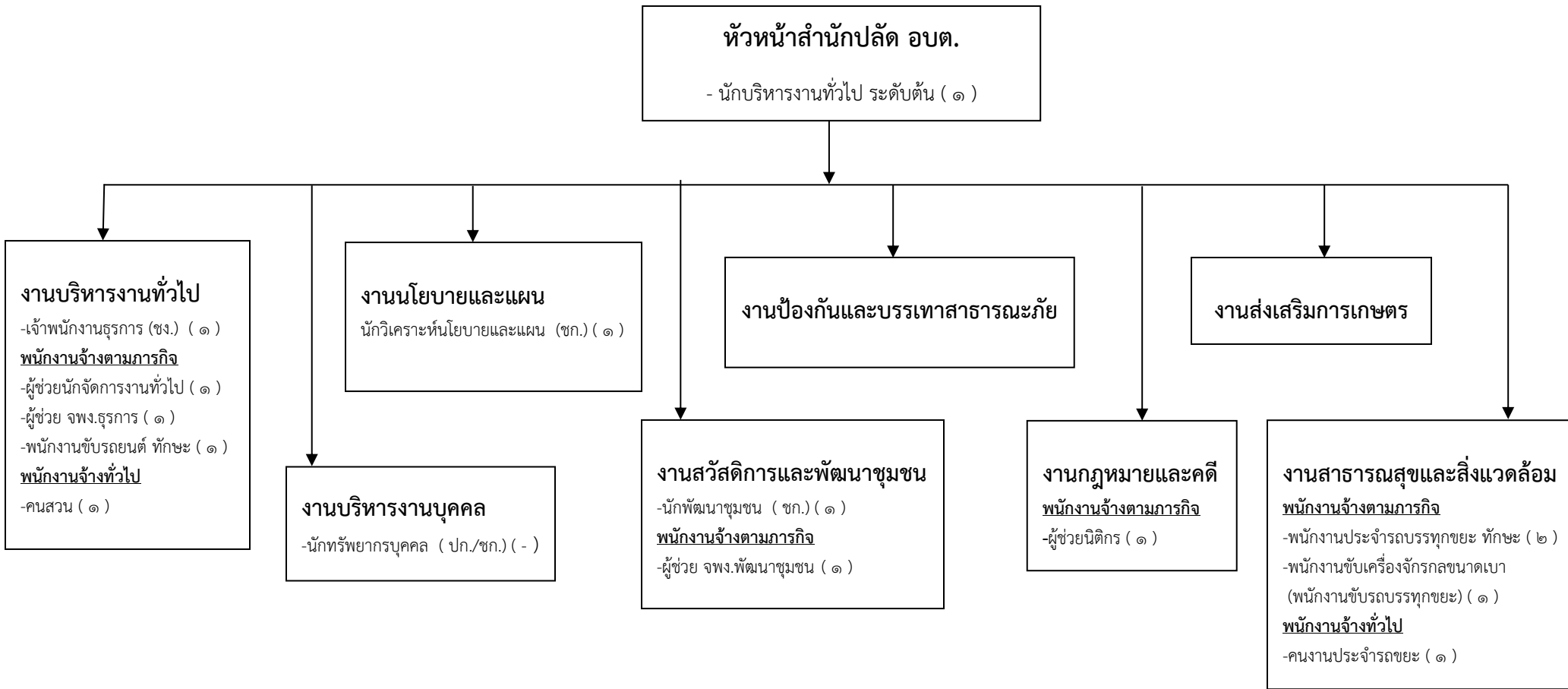


๑๐.แผนภูมิโครงสร้างการแบ่งส่วนราชการตามแผนอัตรากำลัง ๓ ปี (พ.ศ. ๒๕๖๔ – พ.ศ. ๒๕๖๖)  
โครงสร้างองค์การบริหารส่วนตำบลหนองศาลา ประเภทสามัญ

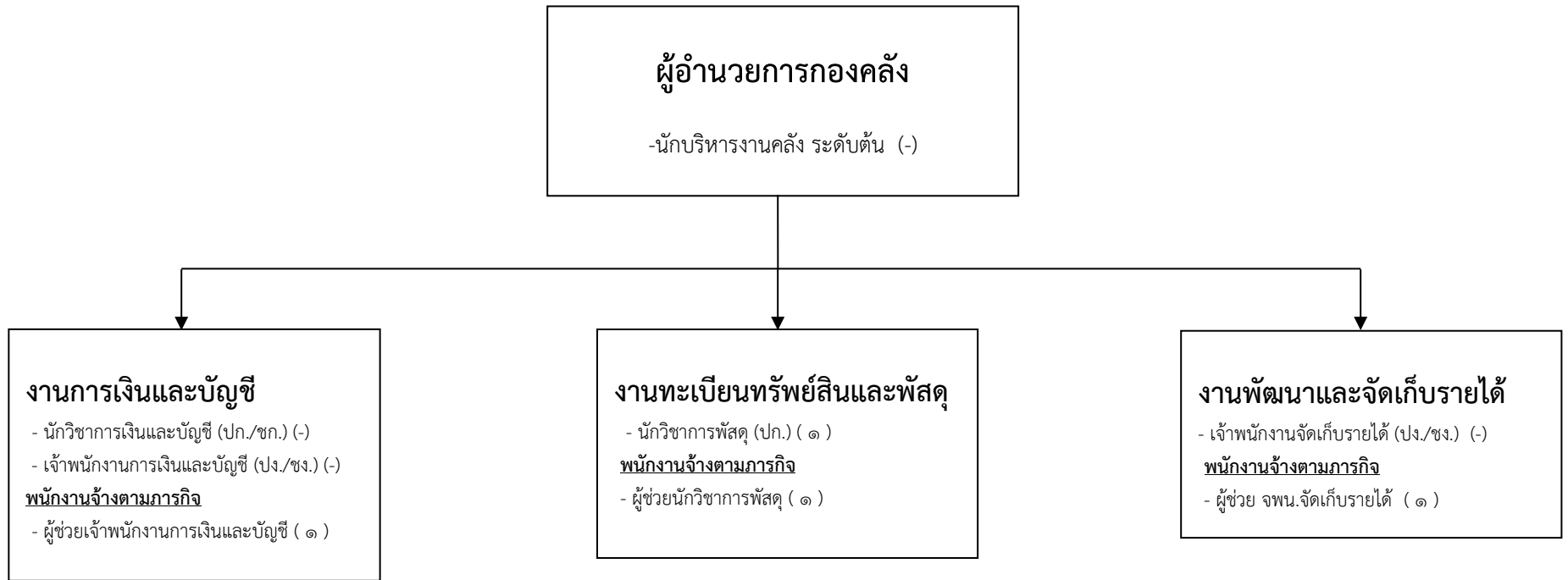


## โครงสร้างของสำนักงานปลัดองค์การบริหารส่วนตำบลหนองศาลา



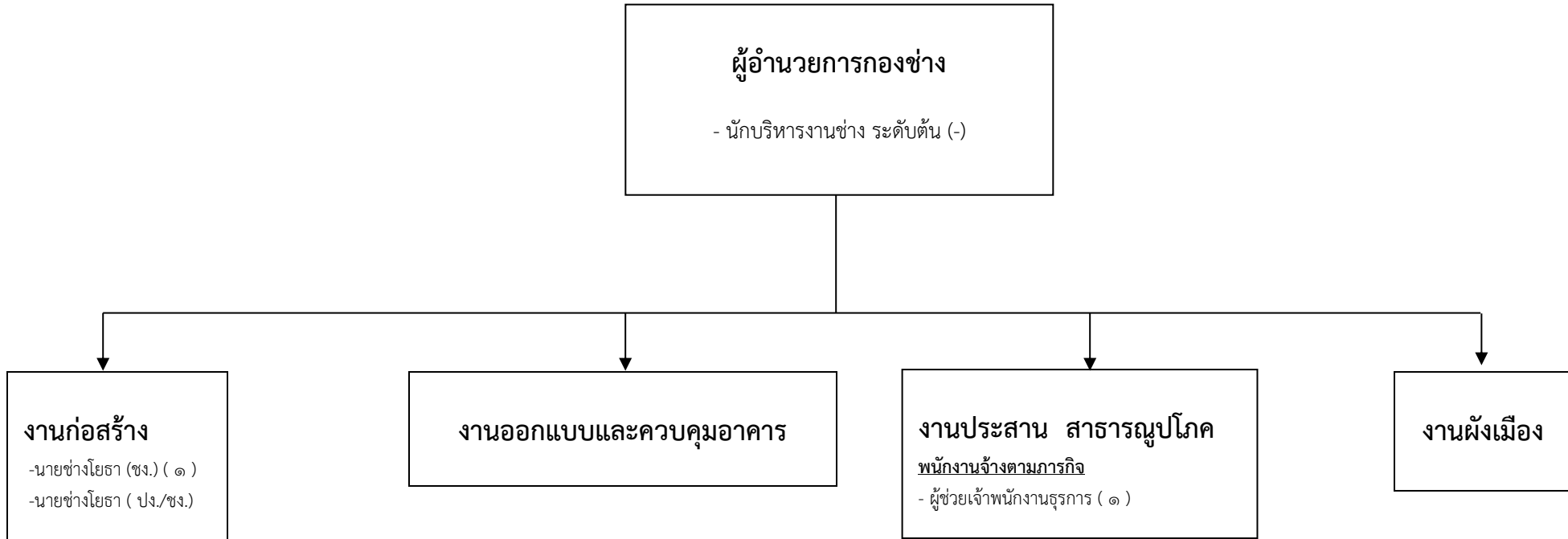
ประเภทตำแหน่ง/ ระดับ	บริหารท้องถิ่น (กลาง)	อำนาจการท้องถิ่น (ต้น)	วิชาการ		ทั่วไป		ครู (ค.ศ.๑)	ลูกจ้างประจำ	พนักงานจ้าง ตามภารกิจ	พนักงานจ้าง ทั่วไป
			ชำนาญการ	ปฏิบัติการ	ชำนาญงาน	ปฏิบัติงาน				
จำนวน	-	๑	๑	๑	๑	-	-	-	๘	๒

## โครงสร้างกองคลัง



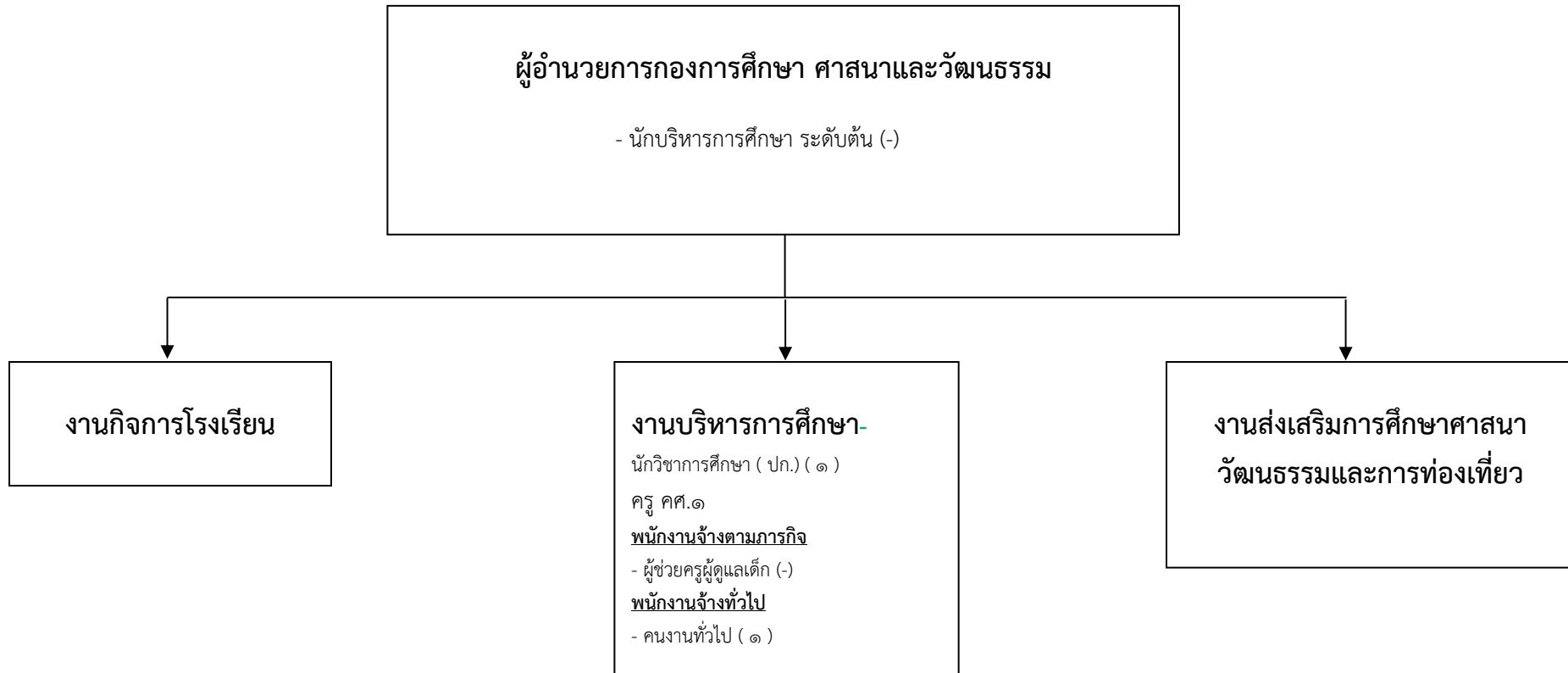
ประเภทตำแหน่ง/ ระดับ	บริหารท้องถิ่น (ต้น)	อำนวยการท้องถิ่น (ต้น)	วิชาการ		ทั่วไป		ครู (ค.ศ.๑)	ลูกจ้างประจำ	พนักงานจ้าง ตามภารกิจ	พนักงานจ้าง ทั่วไป
			ชำนาญการ	ปฏิบัติการ	ชำนาญงาน	ปฏิบัติงาน				
จำนวน	-	-	-	๑	-	-	-	-	๓	-

## โครงสร้างกองช่าง



ประเภทตำแหน่ง/ ระดับ	บริหารท้องถิ่น (ต้น)	อำนวยการท้องถิ่น (ต้น)	วิชาการ		ทั่วไป		ครู (ค.ศ.๑)	ลูกจ้างประจำ	พนักงานจ้าง ตามภารกิจ	พนักงานจ้าง ทั่วไป
			ชำนาญการ	ปฏิบัติการ	ชำนาญงาน	ปฏิบัติงาน				
จำนวน	-	-	-	-	๑	-	-	-	๑	-

## โครงสร้างกองการศึกษา ศาสนาและวัฒนธรรม



ประเภทตำแหน่ง/ ระดับ	บริหารท้องถิ่น (ต้น)	อำนวยการท้องถิ่น (ต้น)	วิชาการ		ทั่วไป		ครู (ค.ศ.๑)	ลูกจ้างประจำ	พนักงานจ้าง ตามภารกิจ	พนักงานจ้าง ทั่วไป
			ชำนาญการ	ปฏิบัติการ	ชำนาญงาน	ปฏิบัติงาน				
จำนวน	-	-	-	๑	-	-	๑	-		๑